

工房あかね
ギャラリー(あーとOFF)
+
タカタイ連携・連続企画

vol.24

夢の旅人たち

2012・6/8(金)～23(土)

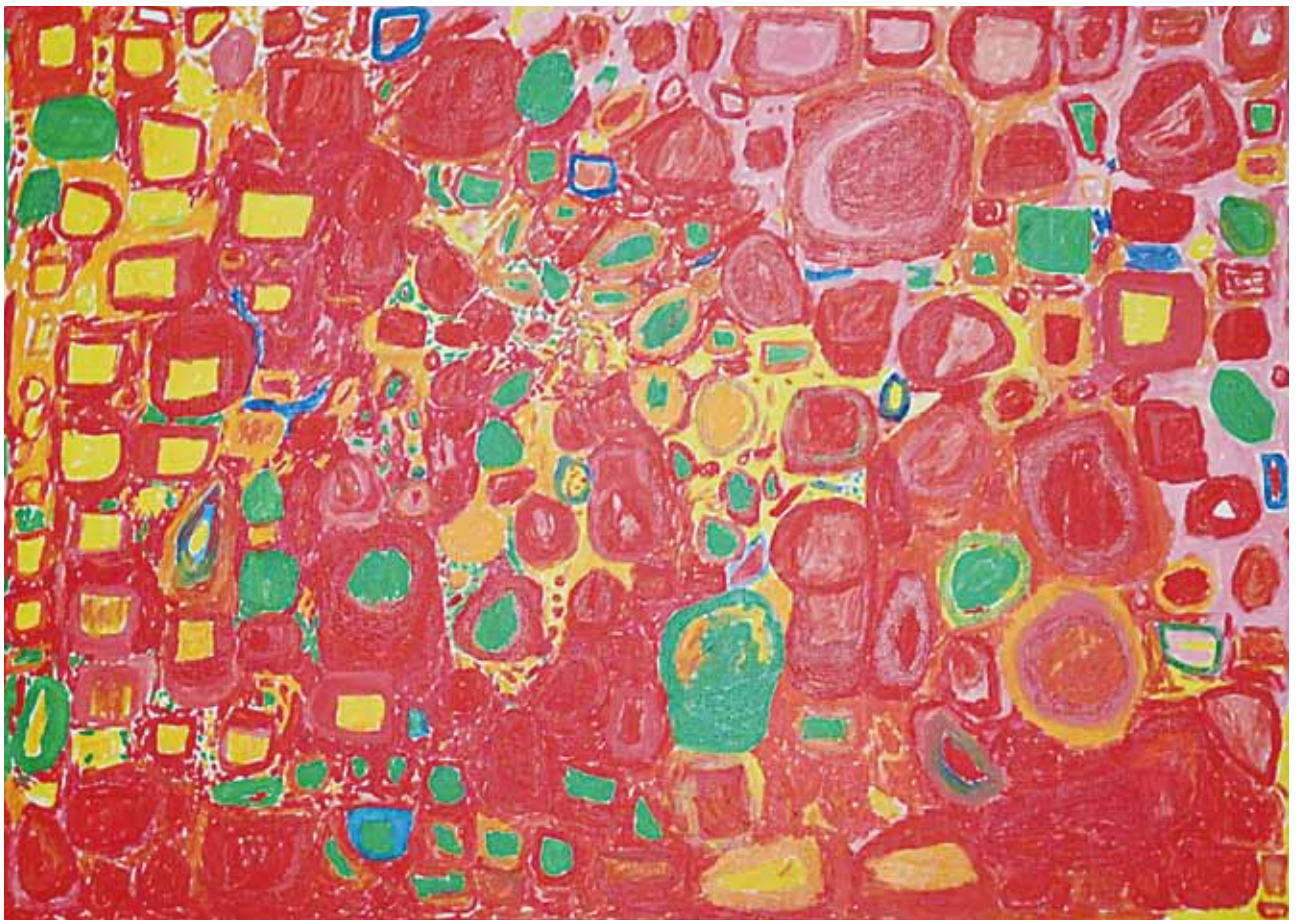
10:00-17:00/日曜休廊

主催 | 工房あかね

協力 | 上毛新聞タカタイ編集室・寺澤事務所
印刷協力 | 富士ゼロックス群馬株式会社

「八十歳の青春」 下妻 喜枝 展

- 1999年 女性4人展(館林市・スペースU)
- 2000年 サマーフォーラム2000(栃木県馬頭町・もうひとつの美術館)
- 2001年 いきものI K I K I展(同上)
- 2006年 アーカーシャ展(栃木県・足利市立美術館)
- 2009年 ART・WAVE 2009 in 滋賀(滋賀県大津市・県立近代美術館)
ART・WAVE 2009 in 仙台(宮城県仙台市・せんだいメディアテーク)



「豊かな食卓」縦66×横91m (P30号) キャンバスにアクリル絵の具

「あかね」は、主に知的障害をもつ人たちの作品を発掘して、そのすばらしさを多くの方々に知っていただく活動をしています。彼らの作品は、とかく純粹だとか、素朴だとかという言葉で片づけられ、そのほとんどが日の目を見ないのです。そんな「夢の住人」たちの作品を施設の中から社会の表舞台へ解き放ち、新しい価値を見出し、「夢の旅人」として一歩を踏み出すための作品展を企画しました。

NPO法人 工房あかね

〒370-0066 高崎市山田町8
聖オーガスチン教会内

tel+fax 027・321・7020

E-mail ryu2studioakane@ybb.ne.jp

http://www.geocities.jp/studioakane/

工房
あかね
studio
art off

ギャラリー
あーとおふ

『工房あかねは、障害者の芸術活動を支援しています。』

